

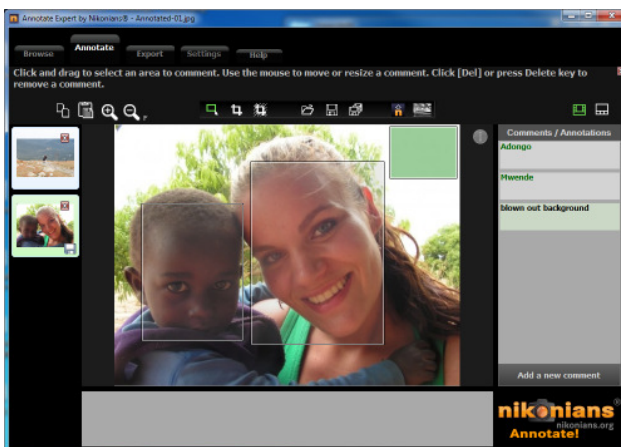
## Annotate Expert – Effektive Wertschöpfung für Ihre Fotos

Professionelle Bild-Verschlagwortung, -Suche und -Teamwork für Fotografen.

### Herausforderung

Als professioneller Fotograf, Fotokünstler oder Retouchierer brauchen sie mehr als nur ein Tool, um ihre tausende Fotos zu archivieren.

Um die Werte, die ihre Fotos darstellen, auch umzusetzen, müssen sie die richtigen Fotos blitzschnell finden, wenn sie gebraucht werden. Sie wollen die Qualität der Bilder fortlaufend verbessern, indem sie Teile davon markieren, kommentieren und mit Kollegen diskutieren. Sie wollen Personen und Objekte auf Bildern sicher und dauerhaft identifizieren und verlinken, um so ihr eigenes wertvolles Netzwerk aus Bildern zu erhalten.



### Nutzen

- **Minimaler Suchaufwand:** Finden sie sofort was sie suchen, basierend auf identifizierten Personen/Objekten innerhalb eines Bildes.
- **Unberührtes Original:** Identifizieren, markieren und kommentieren sie relevante Teile eines Bildes, ohne das Original zu verändern.
- **Fokussierte Diskussion:** Dokumentieren und diskutieren sie klar identifizierte Bestandteile eines Bildes und nicht nur das Gesamtbild.
- **Annotate ist ein Leichtgewicht** bezüglich Systemressourcen und Komplexität.

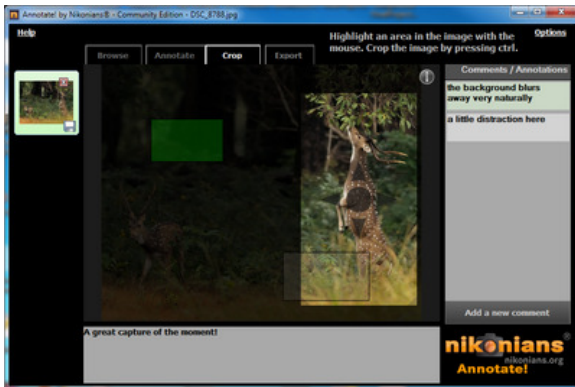
### Funktionen

- Markieren und Kommentierung (Annotation) von Bild-Bereichen mit einem Klick
- Das Original bleibt unverändert – es wird in keiner Weise geändert oder überschrieben
- Annotation mehrerer Bilder in einem Schritt
- Annotationen gehen nicht verloren, da sie in die Bilddatei integriert werden
- Bilder können weiterhin mit jedem Bildprogramm betrachtet werden
- Annotate zeigt das Bild zuzüglich der Annotationen an – in einer beliebigen Schriftgröße
- Ein Export mit eingebundenen Annotationen macht diese mit einem Klick für alle lesbar
- Direkt-Upload in Online-Galerien
- Senden von Emails direkt aus Annotate
- Direkter Import aus der Zwischenablage
- Mehrsprachenfähig
- Einbindung des eigenen Logos (Wasserzeichen) in annotierte und exportierte Bilder
- Unterstützung der meisten RAW-Formate
- IPTC Schlagwort-Integration
- Sprach-Annotationen so einfach wie Text
- Schnelle Volltext-Indizierung und –Suche
- Verlinkung von Annotationen zu Bildern
- Plugin-Unterstützung für Adobe Lightroom und andere professionelle Bildarchive und Tools
- Projekt-Export mit mehreren Detail-Stufen
- Teamwork-Funktionen für gleichzeitige Arbeit am selben Bild



## Lösung

- Annotationen werden in einem separaten Layer über dem Originalbild gespeichert.
- „Virtuelle Ausschnitte“ liegen ebenfalls in einem Bild unabhängigen Layer.
- Ihre Kommentare werden als Text im EXIF-Teil der Bilddatei gespeichert.
- Annotationen werden in einem speziellen XMP-Format gespeichert, um Interoperabilität sicher zu stellen.



## Technische Daten

- Annotate Expert ist verfügbar für MS Windows XP, Vista und Windows 7.
- Eine Mac OS X Version wird im Sommer 2010 freigegeben.
- Unterstützte Bildformate: jpg, png, Adobe® Photoshop psd
- Unterstützte RAW-Formate: dng, cr2, crw, nef, nrw, pef, arw, sr2, srf
- Bis zu to 60,000 Zeichen können pro Bild als Annotationen hinzugefügt werden.

## Preise & Support

- Es gibt eine kostenlose Testlizenz.
- Eine Benutzerlizenz kostet nur 57 €.
- Support und Upgrade-Service werden separat angeboten.
- Außerdem bieten wir eine Hotline, Hilfe-Foren, FAQs und Wiki-Support.

## Details

**Schnell und einfach zu bedienen.** (1) Doppelklick zum öffnen oder Einfügen vom Clipboard, (2) Rechteck über den relevanten Teil ziehen und (3) Schlagwort(e) eingeben. Wiederholung von (2) und (3) nach Bedarf. Das ist alles.

**Eingebettete Annotationen.** Die als XMP eingebetteten Annotationen können nie verloren gehen oder verwechselt werden. Beim Kopieren oder Mailen eines Bildes sind diese immer enthalten und Annotate zeigt sie an.

**Sprach-Annotationen.** Aufnahme bzw. Anhang von Sprach-Annotationen so einfach wie Textkommentare – ebenfalls gespeichert in der Bilddatei.

**Voll-Text-Suche.** Die automatische Indizierung aller Wörter aus allen Bildern der konfigurierten Projekte erlauben eine schnelle und intelligente Suche.

**IPTC Schlagwort-Integration.** Schlagwörter werden mit ihrer Eingabe aktualisiert und beim ersten Öffnen übernommen.

**Schlagwort-Bibliotheken** können aus ihren Annotationen erstellt oder importiert werden.

**Annotate ist ein Leichtgewicht.** Diese Software ist „schlank“ und auf professionelle Workflows ausgerichtet. Es kann in der Taskleiste mitlaufen und steht jederzeit z.B. für Screenshots zur Verfügung.

**Annotate ist alles was sie brauchen.** Falls Verschlagwortung und bereichsbezogene Kommentare Priorität haben, benötigen sie keine komplexe Fotosoftware, um bleibende Kommentare in ihre Bilder einzufügen.

**Annotations-Ebenen.** Ermöglicht die einfache Gruppierung der Kommentare, z.B. in Abmessungen, Qualitätshinweise oder Personenidentifizierung.

**Farbige Annotationen.** Annotationen erscheinen farbig je nach gewähltem Themen. Die Kommentar-Autoren können unterschiedlich hervorgehoben werden, um Verwechslungen zu vermeiden.

**Nachvollziehbarkeit.** Jede Annotation wird mit Autor und Zeitstempel in einem Protokoll gespeichert.

**Annotationen vieler Bilder in einem Schritt.** Öffnen sie beliebige Bilder, annotieren und wechseln sie zwischen ihnen nach Belieben.

**Smart copy.** Gibt es beim ersten Annotieren ein ähnliches Bild mit Annotationen, so werden die Texte als Vorlage übernommen.

**Verlinkung von Annotationen zu Bildern.** Mit einem Link können sie einfach von einer Annotation zu einem anderen (z.B. detaillierteren) Bild verweisen.